

6 Horaire de période

Aperçu plus complet

L'aperçu de période prend maintenant en considération aussi toutes les lignes de raccord et fait la comparaison de l'information d'instruction par-delà l'année scolaire entière encore plus simplement.

Planification des périodes annuelles

Lors de la planification de période annuelle, vous pouvez maintenant en outre optimiser en même temps toutes les périodes.

7 Planification des cours

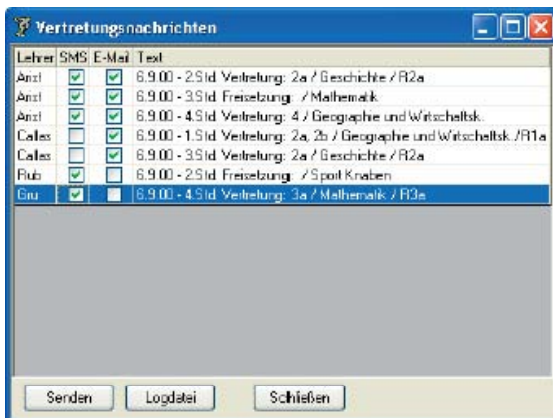
Plus de fonctions

Avec la fonction combinaisons de choix de cours étendue, l'horaire (et pas seulement les alignements de cours) est également pris en considération maintenant. Des choix nécessaires peuvent ainsi être réalisés simplement et en gagnant du temps.

8 Module – Info

Plus d'informations

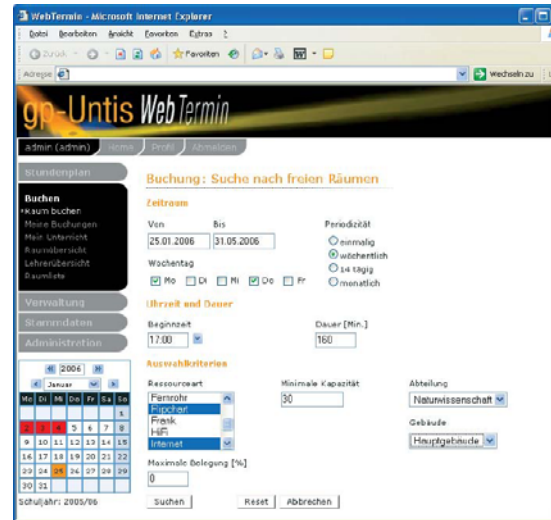
Avec le module – Info, beaucoup de vos nombreuses suggestions ont été intégrées dans la version de 2007. Le must est toutefois sûrement l'envoi d'horaires par l'intermédiaire de SMS...



9. WebUntisTermin

Plus de place

WebUntisTermin ne crée malheureusement pas d'horaire pour votre école, mais il veille toutefois à ce que vos enseignants gèrent plus facilement les salles de classes (et toutes les autres ressources). Et le tout sans supplément de travail pour l'administration.



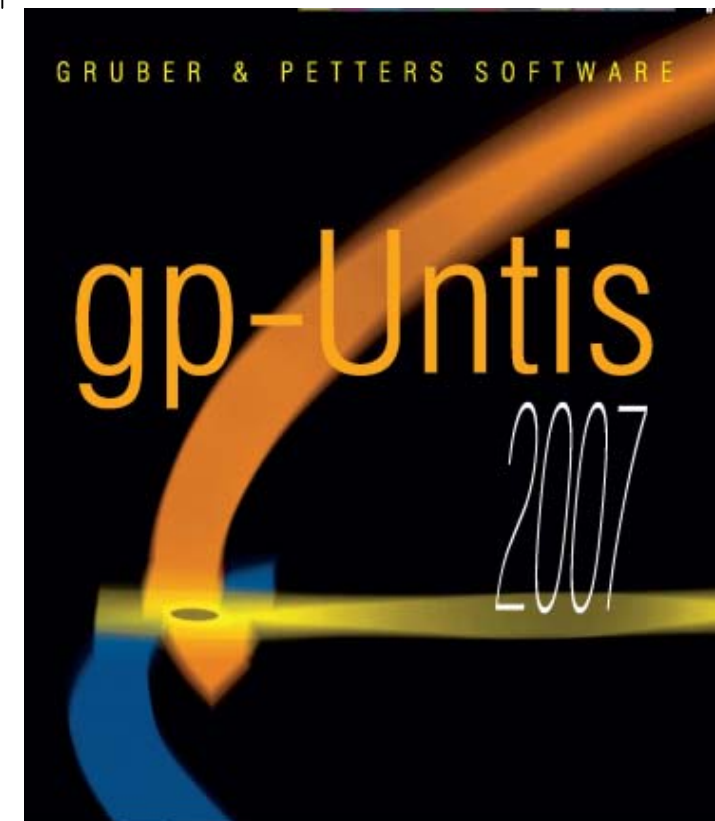
Demandez une brochure détaillée de WebUntis-Termin

10 encore plus...

gp-Untis offre bien d'autres fonctions et innovations autour des horaires. Si vous avez questions encore ouvertes, vous adressez-vous simplement directement à nous ou à votre partenaire gp-Untis le plus proche.

e-Mail: info@gp-untis.ch

Tél : 021 825 43 54



gp-Untis 2007

... offre plus

GRUBER & PETERS SOFTWARE

A-2000 Stockerau, Belvederegasse 11, +43/2266/62241-0,

office@grupet.at, www.grupet.at



1 Plus de partage

Les nouvelles variantes **multiutilisateurs** de gp-Untis permettent à plusieurs utilisateurs d'une école de **travailler en même temps** sur la confection d'horaires, les remplacements ou la planification interactive. De même, différentes divisions peuvent maintenant travailler avec une même base de données.

Le module multiutilisateur dispose en plus d'un **système d'autorisation** hiérarchique. La maintenance des données de base et les absences peuvent ainsi être réglées par exemple dans le secrétariat, la planification d'horaire, la planification des remplacements ou la planification de cours seront pris en charge seulement par les planificateurs autorisés.

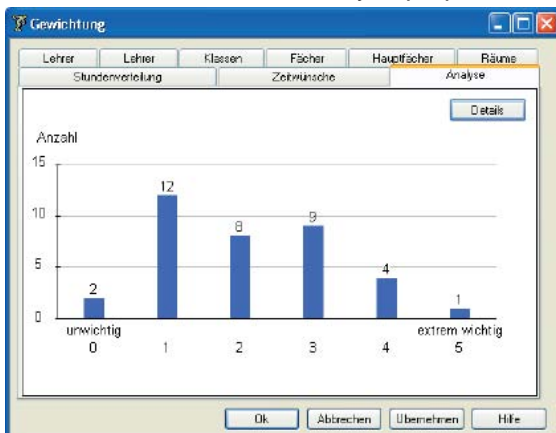
2 Plus d'optimisation d'horaires

Choix automatique de la semaine optimale - et/ou de la période optimale.

Avec le module Horaire Variable, gp-Untis peut assigner automatiquement à partir de la version 2007, un cours qui n'a pas lieu toutes les semaines, à un moment optimal pour la qualité globale de l'horaire, par exemple, choisir la semaine la plus favorable lors de l'utilisation des semaines A et B.

Analyse de pondération

Le réglage de pondération est facilité pour les débutants avec un outil d'analyse propre.



Les aides de saisie

Vous trouvez maintenant les listes déroulantes dans toutes les fenêtres de cours et de données de base.

Fenêtre de fixation

Une liste de toutes les heures fixes est également disponible et informe (fixations d'heure, fixations des éléments,...) aussi où les fixations peuvent être supprimées.

3 Plus dans les salles

Optimisation des salles

Sur la base de nombreuses demandes, l'optimisation des salles a été améliorée de façon décisive en ce qui concerne la prise en considération des salles de remplacement et des salles spéciales.

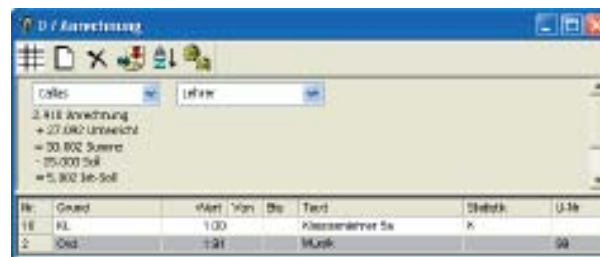
Plus d'occupation de salles et de salles de remplacement

Avec la fenêtre de dialogue de placement des salles, vous pouvez planifier en une seule fois les collisions de salles et les salles de remplacement.

4 Plus de planification de cours

Déduction d'heures

Les nouvelles déductions d'heures vous permettent de gérer les heures qui sont certes incluses dans l'enseignement total d'un enseignant, mais pas placées dans l'horaire (par ex. heures de décanat).



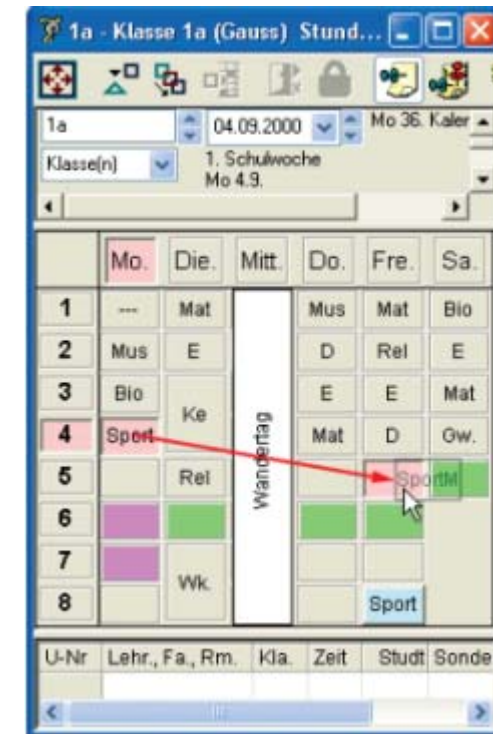
La matrice des cours

La matrice des cours offre en outre de nouvelles possibilités de sélection et réglages enregistrables.

5 Planification des remplacements

Plus de Drag&Drop

Le réglage des préférences devient encore plus simple dans gp-Untis 2007 avec des Drag&Drop dans l'horaire.



Déplacement de couplages

Des couplages de cours entiers peuvent être déplacés en un seul Drag&Drop

Les absences dans le calendrier scolaire

Le choix des congés dans le calendrier scolaire est graphique (enseignants, classes, salles)

Statistique des cours

Les statistiques des cours a été affinée, on peut maintenant montrer les remplacements de matières. La suppression de cours par classe et par matière est également indiquée en pour cent.